

Stampante laser a colori professionale

Robusta, di alta qualità,
e progettata in modo
responsabile

Il modello DCP-L8630CDW è una stampante multifunzione ad alte prestazioni progettata per gli ambienti d'ufficio più esigenti.

Combina elevate velocità di stampa e scansione con funzioni di sicurezza affidabili, connettività perfetta e supporto per soluzioni avanzate per il flusso di lavoro.

DCP-L8630CDW

Caratteristiche principali

- Stampa o copia fino a 31 ppm
- Stampa o copia fronte/retro, fino a 20 lati al minuto
- WIFI dual-band (2,4 GHz e 5 GHz)
- Ethernet Gigabit
- Vassoio carta da 250 fogli
- Vassoio di alimentazione multifunzione da 50 fogli
- Rilevamento automatico carta in esaurimento/vuota
- Toner da 3.000 pag nero, 1.800 pag a colori
- Disponibile con un contratto MPS (Managed Print Service)



Stampa



Scansione



Copia



Wireless

FPOT
Inferiore a
9,9 secondi

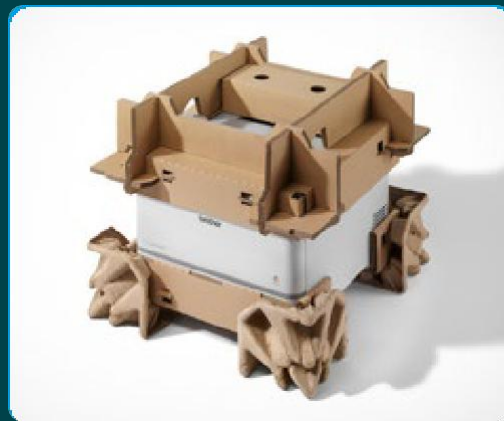
Scansione
Fino a
28ipm

Cassetto da
250
fogli

Sostenibilità

Riduzione dell'impatto ambientale

- Aumenta la durata della stampante e riduci i tempi di inattività grazie ai componenti facili da sostituire
- Confezione al 100% senza EPS per un facile riciclo
- Progettato e costruito per essere rigenerato
- Realizzato con plastica riciclata fino al 12%²⁷
- Fino al 31% di riduzione del consumo energetico tipico (TEC)²⁶
- Fino al 12% di riduzione delle emissioni di CO2²⁸
- Certificazione Blue Angel per soddisfare elevati standard ambientali



Flusso di lavoro

Progettato per l'efficienza aziendale

- Monitora e controlla il parco di stampanti Brother con strumenti di gestione basati sulla rete
- Aumenta l'efficienza con la scansione ad alta velocità per un'elaborazione più veloce dei documenti

Prodotti

Prestazioni affidabili, fatte per durare

- Design robusto, progettato per le aziende più esigenti
- I toner a resa elevata consentono di stampare senza interruzioni
- Stampa più a lungo grazie alla capacità della carta scalabile
- Design semplificato, fino al 25% più piccolo rispetto al modello precedente



Massima sicurezza

Protezione del dispositivo

Il tuo dispositivo protegge la tua azienda riducendo al minimo le superfici di attacco attraverso:

- Accesso sicuro degli utenti tramite LDAPs, Active Directory
- Privilegi controllati tramite blocco funzione protetto e blocco impostazione
- Integrità del sistema garantita dal rilevamento delle intrusioni, dall'avvio protetto e dal firmware con firma digitale

Rete (sicurezza)

La rete è protetta con strumenti flessibili e standard del settore, tra cui:

- Protezione dalle intrusioni tramite controllo del protocollo, restrizioni dell'interfaccia e filtro IPv4
- Connessioni sicure tramite IEEE 802.1X per reti wireless e cablate aziendali
- Comunicazione crittografata tramite TLS, SSH, IPSEC, HTTPS e SNMPv3
- Gestione centralizzata con Impostazioni principali dispositivo, BRAdmin Pro 4 e strumento di distribuzione di massa
- Generazione di rapporti Syslog per una perfetta integrazione SIEM in tempo reale

Sicurezza dei documenti

I documenti sono protetti tramite:

- Trasferimento crittografato tramite IPPS/HTTPS per la stampa e TLS, HTTPS, SFTP per la scansione
- Memoria non persistente, garantendo la cancellazione dei dati dopo ogni processo o riavvio
- Rilascio stampe sicuro, in modo che i documenti vengano stampati solo quando si è pronti a raccogliarli
- Integrazione di terze parti tramite Brother Solutions Interface (BSI), per semplificare i flussi di lavoro

Brother MPS

La stampa diventa semplice con Brother MPS

I servizi di stampa gestiti (MPS) consentono di ottenere il meglio dai dispositivi. "Qualunque siano le tue esigenze di stampa, saremo al tuo fianco per trovare la soluzione che semplifica l'amministrazione delle stampanti, consente di risparmiare tempo, contenere i costi e aiutarti. rimanete produttivi.

I vantaggi includono:

- Nessun impegno a lungo termine
- Consegna dell'inchiostro e del toner prima che si esaurisca
- Assistenza rapida in caso di guasto
- Facile recupero dei materiali di consumo



Materiali di consumo

Toner



TN625 (INBOX)

3.000BK, 1.800 CMY

TN625XL

5.500BK, 4.500 CMY

TN625XXL

7.500BK, 6.500 CMY

Accessori

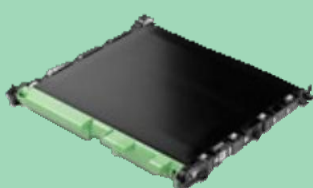
Vassoi

LT-350CL

Vassoio inferiore da 250 fogli



Unità tamburo
DR625CL



Unità cinghia
BU635CL



Vaschetta di recupero toner*
WT229CL



Gruppo fusore
FD-5000

Kit alimentazione carta per vassoio multifunzione
PF-M5000



Informazioni generali

Tecnologia

Laser elettrofotografico

Classificazione laser

Prodotto laser di classe 1

Memoria

512MB interni

Processore

1200 MHz

Pannello dei comandi

LCD touchscreen a colori da 8,8 cm (3,5")

Interfaccia locale ¹⁸ Hi-Speed

USB 2,0, host
USB 2,0 (anteriore)

Interfaccia di rete cablata

GigE (10Base-T/100Base-TX/1000Base-T)

Tasti di scelta rapida configurabili

Permettono di aggiungere, eliminare, modificare fino a 48 tasti di scelta rapida personalizzati per un accesso rapido e sicuro alle funzioni del dispositivo

Interfaccia di rete wireless

2,4GHz IEEE 802.11b/g/n
5GHz¹⁷: IEEE 802.11 a/n (Modalità infrastruttura), associazione verticale

Wi-Fi Direct®

Stampa in modalità wireless senza dover passare attraverso un punto di accesso wireless (sono supportati metodi automatici e manuali)

Stampa^{9,24}

Velocità di stampa

(A4) fino a 31 ppm (pagine al minuto)

Velocità di stampa su 2 lati (A4)

Fino a 20 facciate al minuto (10 fogli al minuto)

Risoluzione

2.400dpi (2.400 x 600 dpi), 600 x 600 dpi (Orizzontale x verticale, punti per pollice)

FPOT

(Tempo di uscita prima stampa) meno di 9,9 secondi dalla modalità Pronta e dal vassoio standard

Tempo di riscaldamento

Meno di 15,1 secondi dalla modalità sleep

Compatibilità di stampa senza driver

Compatibile con Windows Modern Print Platform

Supporta la stampa senza driver e senza interruzioni tramite IPP per la configurazione immediata su dispositivi Windows 10 (21H2+) e Windows 11

Le nostre stampanti supportano la stampa senza driver su dispositivi Windows, macOS, iOS e Android per una configurazione istantanea, sicura e senza problemi

Mopria

Stampa i tipi di file comuni da dispositivi mobili Android supportati e computer Windows

Apple AirPrint

Stampa dei tipi di file più comuni da qualsiasi applicazione compatibile con AirPrint

ChromeOS™

supporta la stampa Chromebook

Funzioni della stampante

Stampa diretta

Stampa direttamente dalla porta host USB anteriore utilizzando un'unità di memoria flash USB. I formati supportati includono: PDF 2,0, JPEG, TIFF

Notifica di stampa completata

È possibile impostare una notifica di stampa in modo che venga inviata al computer durante la stampa

Stampa fronte/retro manuale^{4,25}

Stampa fronte/retro manuale (consigliato per tipi di carta non supportati dalla modalità fronte-retro manuale)

Copia carbone⁴

Consente di stampare copie aggiuntive dello stesso documento su carta prelevata da vassoi carta aggiuntivi

Intestazione Stampa piè di pagina^{3,25} aggiungere la data, l'ora, il nome utente di accesso o il testo personalizzato nella parte superiore o inferiore di ogni pagina stampata

Ignora vassoio¹⁹

Consente di configurare la selezione del vassoio della carta per evitare vassoi/supporti specifici per la stampa normale

Stampa N in³

Riduzione fino a 2, 4, 9 o 16 o 25 A4 pagine in una sola pagina

Stampa poster^{4,25}

Ingrandisce 1 pagina A4 in un poster utilizzando 4, 9, 16 o 25 pagine A4

Stampa filigrana^{3,25}

inserisce filigrana con testo predefinito o definito dall'utente

Stampa protetta³

Protegge i processi di stampa con un codice di rilascio a 4 cifre richiesto sulla periferica in modo che

Stampa inversa^{4,25}

Ruota il contenuto di un documento stampato di 180°

Gestione carta

Ingresso carta²

Standard (vassoio 1)
250 fogli

Vassoio multiuso alimentatore automatico di documenti (ADF)
50 fogli, 10 buste
80 fogli

Uscita carta²

150 fogli rivolti verso il basso
1 foglio rivolto verso l'alto (percorso lineare)

Formati dei supporti

Standard (vassoio 1)
Letter, Legal, Executive, A4, A5, A5 (bordo lungo), A6, Legal Messico, India Legal, Folio, 16K (195 x 270 mm)

Larghezza vassoio multiuso: 76,2mm - 216mm
lunghezza: Buste da 116 mm a 355 mm; C5, COM-10, DL, Monarch

Vassoi opzionali

Letter, Legal, Executive, A4, A5, Messico Legal, India Legal, Folio, 16K (195 x 270mm)

Alimentatore automatico documenti (ADF)

Larghezza: 105 - 215 mm
lunghezza: 355,6 mm (148)

Stampa fronte-retro

A4

Pesi dei supporti

Standard (vassoio 1)

60/105 g/m²

Vassoio multiuso

60/163 g/m²

Alimentatore automatico documenti (ADF)

60/105 g/m²

Sensori di alimentazione carta

su schermo e notifiche di avviso e-mail opzionali quando i vassoi di alimentazione sono vuoti o in esaurimento

Tipi di supporto

Standard (vassoio 1)

Carta sottile, carta comune, carta spessa, carta riciclata

vassoio multiuso

Carta sottile, carta comune, carta spessa, carta riciclata, carta fine, etichetta, busta, busta sottile Spessore

Carta lucida²⁰

Vassoi opzionali

Carta sottile, carta comune, carta riciclata

Stampa fronte/retro automatica

Carta sottile, carta comune, carta spessa, carta più spessa,

Carta riciclata, carta lucida

alimentatore automatico di documenti (ADF)

Carta sottile, carta comune, carta riciclata

Copia¹⁰

Velocità di copia

(A4) fino a 31 cpm
(copie al minuto)

FCOT

(Timeout prima copia)¹⁰
12,5 dalla modalità Ready e
con il vassoio standard

Risoluzione

Stampa fino a 1.200 x 600 dpi
(orizzontale x verticale, punti per
pollice)

Funzioni di copia

Copia multipla

Assicura che le copie siano
organizzate nell'ordine corretto,
semplificando la gestione dei
documenti di grandi
dimensioni. Consente di
eseguire fino a 999 copie di
ogni pagina

Rapporto di ingrandimento/riduzione

Ridurre o aumentare le
dimensioni del documento dal
25% al 400% con incrementi
dell'1%

Copia N in 1

Consente di comprimere 2 o 4
pagine su un singolo foglio A4

Scansione

Velocità di scansione standard (A4)

A colori e monocromatici (1
lato)¹¹ a 28 ipm
(immagini al minuto)

Risoluzione di scansione

ottica ADF fino a 600 x 600
dpi superficie piana fino a
1.200 x 1.200 dpi (orizzontale
x verticale, punti per pollice)

Risoluzione di scansione

interpolata²²
Fino a 19.200 x 200 dpi
(orizzontale x verticale,
punti per pollice)

Tipo di scanner

CIS (sensore di
immagine a contatto)

Profondità dei colori

48 bit a colori (Input) 24 bit a
colori (Output)

Scala di grigi

256 livelli (8 BIT)

Funzioni dello scanner

Windows 5

TWAIN E WIA

Macintosh²³

Scansione AirPrint
MacOS 10.14.x o versione
successiva

Linux⁵

SANE (edizioni 32 e 64 bit)

Formati di file, tra cui
PDF (PDF/A, PDF sicuro,
PDF firmato, PDF ad alta
compressione, PDF
multipagina), JPEG, TIFF

Funzioni standard della macchina⁷

Scansione su USB, e-mail,
OCR, immagine e file

Scansione in rete

Scansione a cartella di rete
(SMB)⁴, SFTP, FTPS, Server
di posta elettronica, SharePoint
(on premise)

Funzioni di scansione della macchina

Raddrizzamento automatico
dall'ADF, rilascio colore
sfondo, ritaglio automatico,
Rimozione pagina vuota

Profilo di scansione

Consente di creare fino a 25
profili FTP di rete preimpostati
per memorizzare più
impostazioni di scansione in
modo semplice

Scansione diretta

Eseguire la scansione
direttamente su una memoria
flash USB

Supporto ChromeOS™
funzionalità di scansione
Chrome OS integrata

Anteprima scansione

È possibile controllare il
contenuto di scansione su
FTP, rete, Server di posta
elettronica, HTTP,
SharePoint (in sede) prima
di inviare a destinazione

Margine di scansione

Impostando il margine di
scansione su 0 mm si rimuove
il margine predefinito di 3 mm,
consentendo all'immagine
acquisita di acquisire l'intero
documento senza bordi

Separazione dei documenti

consente di creare file
digitalizzati in base alla
separazione dei fogli bianchi o a.
Numero specifico di immagini o
fogli di carta su un solo lato, anche
se nell'ADF sono impostati più
documenti

Connettività

Mobile Connect

Brother Mobile Connect utilizza un'app Brother per stampare ed eseguire la scansione su un dispositivo mobile con sistema operativo iOS o Android

Brother Print Service Plugin

Stampa da dispositivi Android senza un'app dedicata.

Le organizzazioni **di stampa universale Microsoft** possono gestire la propria infrastruttura di stampa Brother tramite i servizi cloud di Microsoft

App Brother¹²

Cloud Secure Print, scansione su; mobile, PDF ricercabile, Microsoft PowerPoint, Word, Excel, Easy Scan to email e Inoltra fax su cloud/e-mail

Web Connect^{12,16}

Senza utilizzare un PC è possibile scaricare per stampare e caricare da scansione e fax per Box, SharePoint Online, Dropbox, Evernote, OneDrive, Google Drive™, OneNote

Stampa tramite e-mail^{12,16}

Consente la stampa senza driver tramite e-mail

Strumenti di gestione del parco stampanti⁵

BRAdmin⁴

Software di gestione LAN/WAN

Clona impostazioni periferica

Copia impostazioni e configurazioni da un computer all'altro tramite un'unità flash USB

Configurazione pull automatico

la periferica controlla periodicamente un file di impostazioni crittografato in un percorso di rete. Se il dispositivo è stato modificato, il file viene utilizzato per tornare alla configurazione dello stato desiderata

Server Web incorporato

utilizzando l'indirizzo IP o il nome del dispositivo, permette di accedere tramite un browser Web al software di gestione della stampa basato sul Web incorporato nel dispositivo utilizzando una password crittografata

Mass Deployment Tool⁴

fornisce un'interfaccia di configurazione che consente di gestire e distribuire le impostazioni del dispositivo

Software⁵

Brother iPrint&Scan

Per stampare, acquisire, inviare fax, visualizzare in anteprima i fax ricevuti, visualizzare in anteprima le copie e controllare lo stato della macchina da un PC Windows o macOS

App supporto stampa⁴

In alternativa a Windows Modern Print, questo metodo migliora la compatibilità e la facilità d'uso consentendo la stampa senza i driver di stampa tradizionali, rendendolo una soluzione versatile ed efficiente per le moderne esigenze di stampa accessibile tramite il Microsoft Store

Visitare il sito Web all'indirizzo support.brother.com per l'elenco completo dei sistemi operativi supportati e per scaricare il software più recente, tutti i marchi, i marchi e i nomi dei prodotti appartengono alle rispettive società

Driver della stampante²⁴

Driver PCL ⁴
Driver PCL XL generico

Driver di stampa universale ⁴
BR-Script3 driver che consente di stampare su qualsiasi stampante laser Brother collegata in rete o localmente che supporti PostScript

Linguaggi di stampa
PCL6, BR-Script3

Font incorporati (PCL)
73 font scalabili, 12 font bitmap

Font incorporati (BR-script)
66 font scalabili

Codici a barre incorporati (PCL)
16 caratteri dei codici a barre - Code39, Interleaved 2 del 5, FIM (US-POSTNET), Post Net (US-POSTNET), EAN-8, EAN-13, UPC-A, UPC-E, Codabar, ISBN (EAN), ISBN (UPC-e), Code128 (serie A, B, C), EAN128 (SET A,B,C), Code93, GS1DataBar, MSI

Linux
Driver della stampante (Linux, CUPS, LPD/LPRng)

Rete (sicurezza)

Protezione della rete cablata
SMTP-AUTH, SSL/TLS (IPP, HTTP, SMTP, FTP, LDAP), SNMP V3, 802.1X (EAP-MD5, EAP-FAST, PEAP, EAP-TLS, EAP-TTLS), OAuth (SMTP), Kerberos, IPsec

Protezione della rete wireless WEP 64/128 BIT, WPA-PSK (TKIP/AES), WPA2-PSK (TKIP/AES), WPA3-SAE (AES), SMTP-AUTH, SSL/TLS (IPP, HTTP, SMTP, FTP, LDAP), SNMPV3, 802.1X (EAP-FAST, PEAP, EAP-TLS, EAP-TTLS) OAuth (SMTP), Kerberos, IPsec, Wi-Fi Protected Setup® (WPS)¹³

IPv4
ARP, RARP, BOOTP, DHCP, APIPA(IP AUTOMATICO), WINS/NetBIOS name resolution, DNS Resolver, mDNS, LLMNR responder, LPR/LPD, Custom Raw Port/ Port9100, POP3, SMTP Client, IPP/IPPS, FTP Client and Server, CIFS Client, TELNET Server, SNMPv1/v2c/v3, HTTP/HTTPS Server, client TFTP e. Server, ICMP, servizi Web (stampa/scansione), client SNMP, LDAP, LDAPS, Syslog

Visualizza indirizzo IP
L'IP dinamico assegnato al dispositivo può essere visualizzato nella schermata iniziale

IPv6
NDP, RA, DNS resolver, mDNS, LLMNR responder, LPR/LPD, Custom Raw Port/Port9100, IPP/IPPS, POP3, FTP Client e server, CIFS Client, Server TELNET, SNMPv1/v2c/ v3, server HTTP/HTTPS, client e server TFTP, ICMPv6, servizi Web (Stampa/scansione), client SNMP, LDAP, LDAPS, Syslog

Filtro IP
Limita gli utenti di rete che possono o non possono accedere alla periferica tramite la rete (solo IPv4)

Funzioni di protezione

Notifiche e-mail la periferica invia automaticamente avvisi e-mail quando richiede attenzione, ad esempio quando l'inchiostro è in esaurimento o deve essere sostituito

Report e-mail
Riceve regolarmente report sull'utilizzo tramite e-mail

Avvio protetto
Tutti i dispositivi di stampa Brother sono protetti. I dispositivi riconoscono automaticamente gli attacchi alla sicurezza e adottano misure preventive, incluso il riavvio, se necessario, per garantire la sicurezza del dispositivo.

Firmware con firma digitale il firmware per i dispositivi di stampa Brother è dotato di firma digitale e protetto

Autenticazione Active Directory/LDAP

Utilizzare l'infrastruttura esistente per limitare l'accesso ai dispositivi Brother utilizzando ad/LDAP. Il personale può utilizzare facilmente le credenziali di accesso alla rete esistenti per l'autenticazione

Controllo dell'accesso alla rete basato sulle porte (IEEE 802,1x)
I dispositivi Brother sono pienamente conformi a questo standard, per consentire la connessione a una rete protetta EAP (Extensible Authentication Protocol) 802,1x

Limita protocolli di rete la funzione di controllo dell'accesso alla rete consente all'amministratore di limitare i protocolli di comunicazione (ad esempio FTP, Telnet) secondo necessità

Blocco impostazioni
Consente di proteggere l'accesso al pannello di controllo dei dispositivi bloccandolo

Secure Function Lock 3,0
utilizza un pin a 4 cifre o una password per identificare e autenticare un individuo o un gruppo di utenti su una rete. Consente il controllo dell'accesso con nome utente per un massimo di 200 utenti

Cloud Secure Print¹²
consente il rilascio di processi di stampa senza driver protetti da password

Memorizza registro di stampa
Consente il controllo di un file di log di stampa salvato sul server CIFS. ID record, tipo, nome, utente, data, tempo, conteggio pagine per ogni processo di stampa

Aggiornamento firmware
Oltre a consentire gli aggiornamenti automatici alla versione più recente, è possibile impostare la stampante in modo che non riceva versioni firmware precedenti per evitare il downgrade da parte di utenti non autorizzati

Syslog
Consente all'amministratore IT di accedere a una singola applicazione (strumento SIEM) per ottenere gli aggiornamenti dello stato del dispositivo a scopo di controllo tramite Syslog

Gestione sicura delle chiavi
Utilizza la firma automatica standard predefinita, crea un Certificato autofirmato, richiesta di firma del certificato (CSR) o importazione certificato e privato Chiave per la comunicazione di rete protetta (tipo: Dimensioni massime RSA: 4.096 bit

Rubrica

Chiamata veloce
300 posizioni per gli indirizzi e-mail

Selezione di gruppo
È possibile memorizzare una combinazione di un massimo di 20 gruppi per la trasmissione

LDAP
Possibilità di connettersi a una rubrica esterna abilitata LDAP, come Microsoft Exchange

Sviluppatori

Interfaccia soluzioni Brother (BSI)
Crea potenti soluzioni cloud e on premise integrando direttamente le avanzate funzionalità di stampa, scansione e sicurezza dei dispositivi Brother. Per ulteriori informazioni, visitare il sito: www.brother.eu/developers

Consumabili¹, aggiornamenti e accessori

Toner inbox:
3.000 pagine (BK)
1.800 pagine, CMY:

Toner standard:
TN625
3.000 pagine (BK)
1.800 pagine, CMY:

Toner ad alta capacità:
TN625XL
5.500 pagine (BK)
4.500 pagine, CMY:

Toner ad altissimo rendimento:
TN625XXL
7.500 pagine (BK)
6.500 pagine, CMY:

Unità tamburo
Circa 50.000 pagine a 3 pagine per processo

Unità cinghia
BU635CL circa 100.000 pagine a 3 pagine per lavoro

Vaschetta di recupero toner*
Circa 50.000 pagine a 5 pagine per processo

Gruppo fusore
Circa 100.000 pagine a 5 pagine per processo

Kit di alimentazione carta per il vassoio multifunzione
PF-M5000 circa 50.000 pagine a 5 pagine per processo

Contenuto del cartone, toner macchina, inbox, tamburo, contenitore del toner di scarto, fusore, kit PF, cavo di alimentazione, Guida rapida alla configurazione, scheda di garanzia (cavo di interfaccia PC NON incluso)

Vassoi carta opzionali²
Vassoio da 250 fogli (LT-350CL) combinazioni massime fino a 2 x LT-350CL

Dimensioni e pesi (LxPxA)

Stampante senza cartone
404 x 473 x 460 mm - 25 kg
incl TN/DR/WT/BU/FD/PF

Stampante con cartone
650 x 560 x 643mm - 33,5kg

Vassoi carta opzionali
Vassoio carta inferiore da 250 fogli
404 x 446 x 100mm - 3,25kg

Ciclo di lavoro

Volume di stampa mensile consigliato
fino a 5.000 pagine

Massimo mensile⁶
Volume di stampa mensile fino a 60.000 pagine
Volume di stampa mensile fino a 5.000 pagine

Ambiente

Requisiti di alimentazione
CA 220-240V, 50/60Hz
Consumo energetico¹⁴
Stampa - 540 W (330 W in modalità silenziosa)
Copia - 540 W (330 W in modalità silenziosa)
pronto 60 W.
Dormi 8,4 W.
Standby in rete 7,8W Deep Sleep 0,53 W.
Spegnimento 0,04 W.

Pressione sonora¹⁵
Stampa 49dbA
Modalità di stampa silenziosa: 44 dBA pronto predefinito: 31dbA

Potenza sonora¹⁵
Stampa 6.47BA
Modalità di stampa silenziosa: 5.88BA pronto predefinito: 4.43BA Deep Sleep: 3.38BA

Valore TEC
0.43 kWh/settimana

Modalità Eco
Grazie alla funzionalità senza interruzioni, il sistema di controllo ecologico della stampante è progettato per garantire livelli di rumore ridotti e consumi ridotti meno energia quando non in uso e ottimizzare l'utilizzo del toner, contribuendo a ridurre il costo totale di gestione

Ambiente operativo
Umidità 20 - 80%
Temp 10° - 32,5° centigradi
50° - 90,5° fahrenheit

Ambiente di conservazione
Umidità 35 - 85%
Temp 0° - 40° centigradi
32° - 104° fahrenheit

Piattaforme informatiche

Windows

Windows 11
(Home|Pro|Education|Enterprise) Windows 10
(Home|Pro|Education|Enterprise) (edizioni BIT 32 o 64)
Server Windows
2025, 2022, 2019, 2016

Linux

Sistema di gestione dei pacchetti supportato:²³ dpkg, rpm

Macintosh²¹

MacOS 13 o versione successiva

ChromeOS™

"Compatibile con i Chromebook, incluso il supporto per la stampa certificata "compatibile con Chromebook" e la funzionalità di scansione integrata di Chrome OS.

Visitare il sito Web: support.brother.com per l'elenco completo dei sistemi operativi supportati e per scaricare il software più recente

Requisiti di spazio su disco

Solo driver Windows da 80 MB, 2 GB Windows 11, 10, driver applications inc

500 MB - applicazioni macOS

20 MB - solo driver Linux

Certificati

Blue Angel

Nordic Swan

Marchio GS

CERTIFICAZIONE Wi-Fi

Wi-Fi Direct, Wi-Fi Protected Setup, WPA3™ - Enterprise, Personal

Certificato Morpria

Garantisce la compatibilità universale per la stampa senza driver su Windows, Android e sistemi operativi mobili compatibili

AirPrint

1. La resa approssimativa per cartuccia è dichiarata in conformità a ISO/IEC 19798. 2. Calcolato con 80gsm fogli di carta 3. Windows e macOS 4. Solo Windows. 5. Download gratuito dal Centro soluzioni Brother <http://solutions.brother.com> È possibile utilizzare il numero massimo di pagine stampate al mese per confrontare la durata progettata con prodotti tipo Brother. Per la massima durata del dispositivo, è consigliabile scegliere una stampante con un ciclo di lavoro nettamente superiore alle tue esigenze di stampa 7. Richiede il software Brother 8. In base a ISO/IEC 24734 9. In base a ISO/IEC 17629 10. In base a ISO/IEC 24735 11. In base a ISO/IEC 17991 12. Richiede una connessione a Internet 13. Wi-Fi Direct supporta solo WPA2-PSK (AES). 14. Misurato secondo IEC 62301 Edizione 2.0. Tutti i valori sono approssimativi; il consumo energetico varia a seconda dell'ambiente di utilizzo o dell'usura dei componenti 15. In base alla norma ISO 7779 16. Richiede un'attivazione aggiuntiva 17. Potrebbe non essere disponibile nella tua regione. 18. Hub USB di terze parti non supportati 19. Richiede l'installazione di vassoi opzionali 20. Impostare solo un singolo foglio 21. Solo su macOS AirPrint 22. Per WIA, risoluzione 1200 x 1200. L'Utilità Scanner Brother consente un miglioramento fino a 19200 x 19200 dpi. 23. Red Hat Enterprise Linux 8,6 64 bit, Red Hat Enterprise Linux 9,1 64 bit, Fedora 39 64 bit, Mageia 9 32 bit, Mageia 9 64 bit, openSUSE 15,5 64 bit, SUSE Enterprise15-SP4 64bit, Debian 12.2.0 32bit, Debian 12.2.0 64bit, Ubuntu MATE 18,04 32bit, Ubuntu 22,04 64bit, Ubuntu 23,10 64bit, Linux Mint 21,2 64bit, Ubuntu 24,04 64bit. 24. Microsoft sta passando alla stampa senza driver come standard preferito. Le installazioni di driver legacy rimangono supportate per i clienti con requisiti di distribuzione esistenti. 25. Impostazioni avanzate solo tramite il driver legacy o l'app di supporto alla stampa. 26. Rispetto al precedente modello equivalente di Brother. 27. Figura basata sull'analisi interna di Brother al momento della pubblicazione. Le cifre possono variare a seconda dei metodi di produzione e della disponibilità dei materiali. 28. Questi risultati si basano sui calcoli interni di Brother, rispetto al precedente modello equivalente. L'ambito di applicazione delle emissioni CO₂ comprende C1 (beni e servizi acquistati), C11 (uso dei prodotti venduti) e C12 (trattamento alla fine del ciclo di vita dei prodotti venduti). I valori esatti possono variare a seconda del paese o della regione, dei metodi di produzione e della disponibilità di materiali.



brother
at your side



Lavoriamo con voi per un ambiente migliore

In Brother, la nostra iniziativa ecologica è semplice. Ci sforziamo di assumerci la responsabilità di agire in modo rispettoso e cercare di fare una differenza positiva per contribuire a costruire una società in cui lo sviluppo sostenibile possa essere realizzato. Noi chiamiamo questo approccio Brother Earth.

www.brotherearth.com

Tutte le specifiche sono state corrette al momento della stampa e sono soggette a modifica. Brother è un marchio registrato di Brother Industries Ltd. I nomi dei prodotti sono marchi registrati o marchi delle rispettive case produttrici.